



© Lana Grossa GmbH

Modell 15 – Lookbook 17

**PULLOVER
GIGANTE**

PULLOVER · GIGANTE

Modell 15 – Lookbook 17



Größe 36/38 (40/42 - 44/46 - 48/50)

Die Angabe für Größe 40/42 steht in Klammern vor, für Größe 44/46 zwischen, für Größe 48/50 nach den Trennstrichen. Steht nur eine Angabe, so gilt sie für alle Größen.

Material: Lana Grossa-Qualität „Gigante“ (70 % Alpaka (fine), 30 % Polyamid, LL = ca 300 m/100 g): ca **300 (300 - 400 - 400) g** Silber-/Hell-/Dunkelgrau/Anthrazit (**Fb 12**); Stricknadeln Nr 6; 1 Nadelspiel Nr 5 und 1 längere Rundstricknadel Nr 5.

Bundmuster: In Rd: 1 M li, 1 M re im Wechsel str.

Glatt li: Hinr li M, Rückr re M str.

Maschenprobe: 12 M und 18 R glatt li mit Nd Nr 6 = 10 x 10 cm.

Oberes re Ärmel- und Rückenteil (A): 20 M mit Nd Nr 6 anschlagen und glatt li str. 50 (48 - 46 - 44) cm ab Anschlag beids das Ärmelende markieren. 20 (22 - 24 - 26) cm ab Markierung an der li Seite den Beginn des Halsausschnittes markieren. 10 cm ab Beginn des Halsausschnittes alle M abk.

Oberes li Ärmel- und Rückenteil (A): 20 M mit Nd Nr 6 anschlagen und glatt li str. 50 (48 - 46 - 44) cm ab Anschlag beids das Ärmelende markieren. 20 (22 - 24 - 26) cm ab Markierung an der re Seite den Beginn des Halsausschnittes markieren. 10 cm ab Beginn des Halsausschnittes alle M abk. Die Abkettkanten beider A-Teile aneinander nähen = obere rückwärtige Mitte.

Oberes re Ärmel- und Vorderteil (B): 20 M mit Nd Nr 6 anschlagen und glatt li str. 50 (48 - 46 - 44) cm ab Anschlag beids das Ärmelende markieren. 20 (22 - 24 - 26) cm ab Markierung an der li Seite für den Halsausschnittes 1 x 3 M abk und nachfolgend in jeder R noch 4 x 1 M abn = 13 M. 10 cm ab Beginn des Halsausschnittes alle M abk.

Oberes li Ärmel- und Vorderteil (B): 20 M mit Nd Nr 6 anschlagen und glatt li str. 50 (48 - 46 - 44) cm ab Anschlag beids das Ärmelende markieren. 20 (22 - 24 - 26) cm ab Markierung an der re Seite für den Halsausschnittes 1 x 3 M abk und nachfolgend in jeder R noch 4 x 1 M abn = 13 M. 10 cm ab Beginn des Halsausschnittes alle M abk. Die Abkettkanten beider B-Teile aneinander nähen = obere vordere Mitte. Die oberen Ärmel- und Schulternähte bis zum Beginn des Halsausschnittes schließen.

Untere Ärmelteile (C - 2x str): 20 (24 - 28 - 32) M mit Nd Nr 6 anschlagen und glatt li str. 50 (48 - 46 - 44) cm ab Anschlag alle M abk. Je 1 C-Teil an den re und li Ärmel (Teile A und B) nähen. Je Ärmelsaum 28 (30 - 32 - 34) M mit dem Nadelspiel Nr 5 aufnehmen, dabei muss die Mehrweite eingehalten werden, und in Rd im Bundmuster 8 cm str, dann die M locker abk.

Mittleres Rückenteil (D): 25 (26 - 27 - 28) M mit Nd Nr 6 anschlagen und glatt li str. 60 (64 - 68 - 72) cm ab Anschlag alle M abk.

Mittleres Vorderteil (D): 25 (26 - 27 - 28) M mit Nd Nr 6 anschlagen und glatt li str. 60 (64 - 68 - 72) cm ab Anschlag alle M abk.

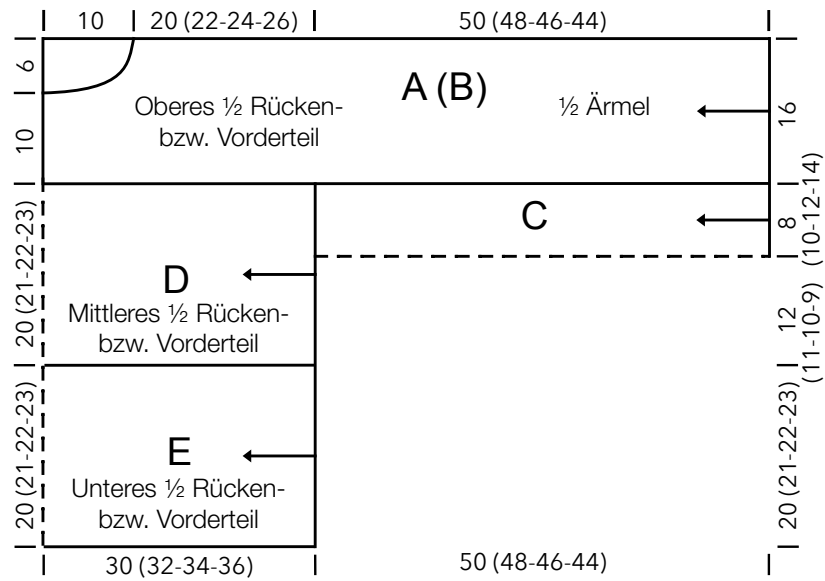
Unteres Rückenteil (E): 25 (26 - 27 - 28) M mit Nd Nr 6 anschlagen und glatt li str. 60 (64 - 68 - 72) cm ab Anschlag alle M abk. Das untere Rückenteil an das mittlere Rückenteil nähen und die obere Kante des mittleren Rückenteils an das obere Rückenteil A nähen, dabei an beiden Seiten ebenfalls die 8 (10 - 12 - 14) cm Nähte zum unteren Ärmel (C) schließen.

Unteres Vorderteil (E): 25 (26 - 27 - 28) M mit Nd Nr 6 anschlagen und glatt li str. 60 (64 - 68 - 72) cm ab Anschlag alle M abk. Das untere Vorderteil an das mittlere Vorderteil nähen und die obere Kante des mittleren Vorderteils an das obere Vorderteil A nähen, dabei an beiden Seiten ebenfalls die 8 (10 - 12 - 14) cm Nähte zum unteren Ärmel (C) schließen. Die Seitennähte schließen, Nahtlänge 32 cm.

Ausarbeiten: Am Halsausschnitt mit dem Nadelspiel Nr 5 ca. 80 M aufnehmen, 1 Rd li M str und weiter in Runden im Bundmuster 3 cm str, dann alle M abk. Am Saum mit der längeren Rundstricknadel Nr 5 ca. 120 (126 - 134 - 140) M aufnehmen, 1 Rd li M str und weiter in Runden im Bundmuster 5 cm str, dann alle M abk.

PULLOVER · GIGANTE

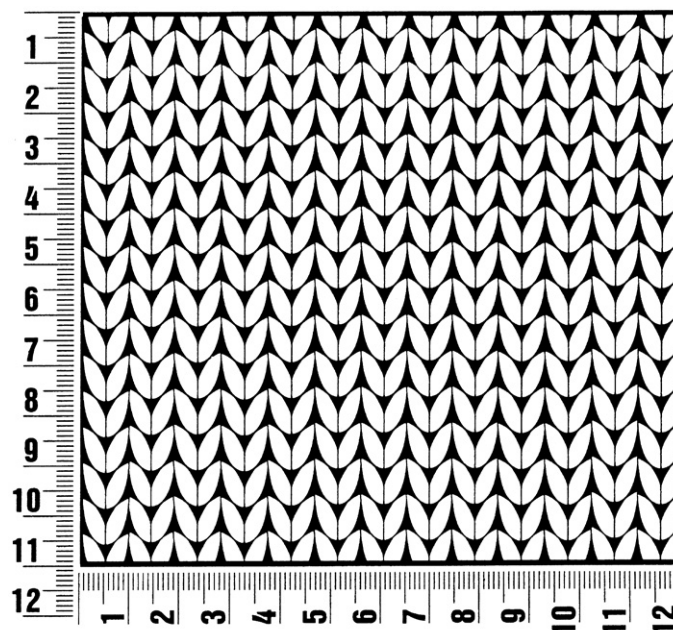
Modell 15 – Lookbook 17



Maschenprobe

Machen Sie eine unbedingt zu allererst eine Maschenprobe! Stricken Sie dafür ein ca. 12 x 12 cm großes Stück in Garn und Muster ihres ausgesuchten Modells. Danach zählen Sie ihre Maschenanzahl in der Breite von 10 cm und die Reihenanzahl in der Höhe von 10 cm. Haben Sie weniger Maschen als in der Anleitung angegeben, versuchen Sie entweder fester zu stricken oder nehmen Sie dünnere Nadeln bis sie auf dieselbe Anzahl wie in der Anleitung kommen. Haben Sie mehr Maschen, dann versuchen Sie lockerer zu stricken oder nehmen entsprechend dickere Nadeln bis es passt.

Bitte beachten Sie: Die Angaben zu Maschenprobe und Nadelstärke auf der Banderole des Knäuels sind für die Anfertigung eines der Modelle in diesem Heft nicht verbindlich, sie werden auf der Basis glatt rechts erstellt. Für eine perfekte Arbeit ist daher die Maschenprobe im gewünschten Muster ein Muss, damit Ihr Wunschmodell nicht nur schön aussieht, sondern auch passt!



Abkürzungen

abk = abketten
abn = abnehmen
beids = beidseitig
ca = Circa
cm = Zentimeter
D-Stb = Doppelstäbchen
Fb = Farbnummer
fe-M = feste M
folg = folgende

g = Gramm
häk = häkeln
Hinr = Hinreihe
Kett-M = Kettmasche
Krebs-M = Krebsmasche
li = links
LL = Lauflänge
Luft-M = Luftmasche
m = Meter

M = Masche
Nd = Nadel
Nr = Nummer
R = Reihe
Rand-M = Randmasche
Rd = Runde
re = rechts
Rückr = Rückreihe
Stb = Stäbchen

str = stricken
U = Umschlag
usw = und so weiter
verschr = verschränkt
wdh = wiederholen
zun = zunehmen
zus-str = zusammenstricken

Impressum

Herausgeber: Lana Grossa GmbH, Gaimersheim, www.lana-grossa.de
Fotograf: Wilfried Wulff, www.wilfriedwulff.com