



Modell 5 – THE Taschen Flyer

---

**TASCHE**  
**THE TUBE FINE**

# TASCHE · THE TUBE FINE

## Modell 5 – THE Taschen Flyer



**Größe:** 39 cm breit, 30 cm hoch, ohne Henkel

**Material:** Lana Grossa **The Tube Fine** (68% Baumwolle, 32% Polyamid, Lauflänge 140 m/100 g), **300 g** Graubeige (**Fb. 115**); 1 Häkelnadel Nr. 5.

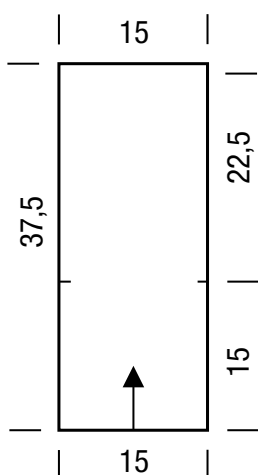
**Grundmuster:** **1. R:** 2 Wendeluftm, halbe Stb. **2. R:** 2 Wendeluftm, halbe Stb, dabei in das halbe vordere M-Glied der Vor-R einstechen. Die 2. R stets wdh.

**Maschenprobe:** Grundmuster mit Häkelnadel Nr. 5: 13 M und 12 R = 10 x 10 cm.

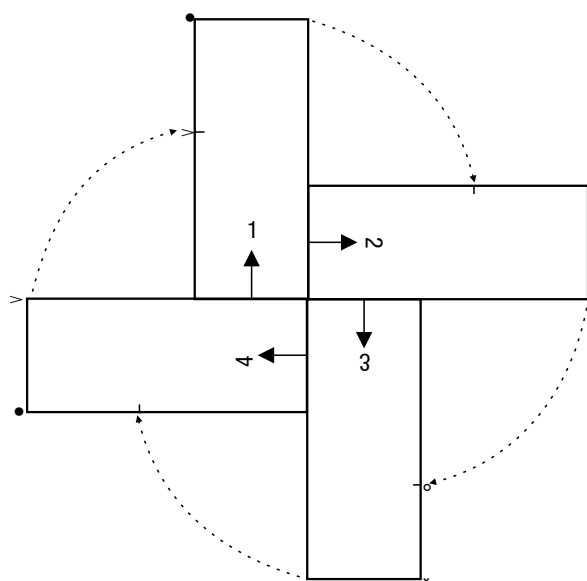
**Tasche:** Die Tasche besteht aus 4 Rechtecken, die aneinander genäht werden. Die Pfeile in der Schnittzeichnung geben die Häkelrichtung an. **HINWEIS:** Die Rechtecke von 1 – 4 markieren. Dies erleichtert das spätere Zusammennähen.

**1. Rechteck:** 20 Luftm + 2 Wendeluftm mit Häkelnadel Nr. 5 anschlagen und im Grundmuster 45 R = 37,5 cm arb. Arbeit beenden. **2. Rechteck:** Am rechten Seitenrand des 1. Rechtecks in 15 cm Höhe Markierung anbringen. In diesen Rand im Grundmuster 20 M arb. Nach 45 R Grundmuster = 37,5 cm Arbeit beenden. **3. Rechteck:** Am rechten Seitenrand des 2. Rechtecks in 15 cm Höhe Markierung anbringen. In diesen Rand im Grundmuster 20 M arb. Nach 45 R Grundmuster = 37,5 cm Arbeit beenden. **4. Rechteck:** Am rechten Seitenrand des 3. Rechtecks in 15 cm Höhe Markierung anbringen. In diesen Rand im Grundmuster 20 M arb. Nach 45 R Grundmuster = 37,5 cm Arbeit beenden.

**Fertigstellen:** Nun den gestrichelten Linien folgend die Rechtecke reihum wie folgt aneinander nähen: **Rechteck 1 und 2:** Naht am jeweils gegenüberliegenden Seitenrand 22,5 cm hoch schließen. Bei Rechteck 2 bleiben 15 cm frei. **Rechteck 2 und 3:** Naht am jeweils gegenüberliegenden Seitenrand 22,5 cm hoch schließen. Bei Rechteck 3 bleiben 15 cm frei. **Rechteck 3 und 4:** Naht am jeweils gegenüberliegenden Seitenrand 22,5 cm hoch schließen. Bei Rechteck 4 bleiben 15 cm frei. **Rechteck 4 und 1:** Naht am jeweils gegenüberliegenden Seitenrand 22,5 cm hoch schließen. Bei Rechteck 1 bleiben 15 cm frei. Die überstehenden 15 cm von Rechteck 3 an die letzte R Grundmuster von Rechteck 2 nähen, s. Schnittzeichnung \* auf \* und ° auf ° legen und die Naht zwischen den Punkten schließen. Die überstehenden 15 cm von Rechteck 1 an die letzte R Grundmuster von Rechteck 4 nähen, s. Schnittzeichnung • auf • und > auf > legen und die Naht zwischen den Punkten schließen. Es ergibt sich eine Öffnung von ca. 26 cm Durchmesser. Die Tasche flach hingelegt hat nun entweder eine v-förmige oder eine gerade Taschenöffnung. Um die Henkel anzuhäkeln legt man die Tasche so hin, dass sich eine v-förmige Taschenöffnung ergibt. Nun am rechten oberen Rand ab Naht 6 M an den Seitenrand im Grundmuster anhäkeln. Geradeaus häkeln und nach 26 cm den Henkel an der gegenüberliegenden Seite anhäkeln. Tasche umdrehen und auf dieser Seite ebenso einen Henkel anhäkeln.



Rechteck 1 - 4

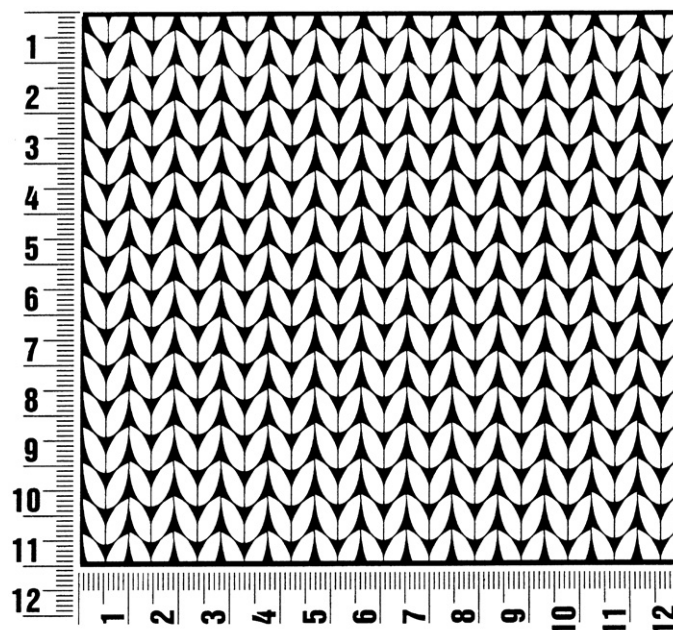


Tasche

## Maschenprobe

Machen Sie eine unbedingt zu allererst eine Maschenprobe! Stricken Sie dafür ein ca. 12 x 12 cm großes Stück in Garn und Muster ihres ausgesuchten Modells. Danach zählen Sie ihre Maschenanzahl in der Breite von 10 cm und die Reihenanzahl in der Höhe von 10 cm. Haben Sie weniger Maschen als in der Anleitung angegeben, versuchen Sie entweder fester zu stricken oder nehmen Sie dünnere Nadeln bis sie auf dieselbe Anzahl wie in der Anleitung kommen. Haben Sie mehr Maschen, dann versuchen Sie lockerer zu stricken oder nehmen entsprechend dickere Nadeln bis es passt.

**Bitte beachten Sie:** Die Angaben zu Maschenprobe und Nadelstärke auf der Banderole des Knäuels sind für die Anfertigung eines der Modelle in diesem Heft nicht verbindlich, sie werden auf der Basis glatt rechts erstellt. Für eine perfekte Arbeit ist daher die Maschenprobe im gewünschten Muster ein Muss, damit Ihr Wunschmodell nicht nur schön aussieht, sondern auch passt!



## Abkürzungen

**M** = Masche; **R** = Reihe; **Rd** = Runde; **U** = Umschlag; **Fb.** = Farbe; **lt.** = laut; **li** = links; **re** = rechts; **str.** = stricken;  
**zusstr.** = zusammenstricken; **arb.** = arbeiten; **abk.** = abketten; **abn.** = abnehmen · **zun.** = zunehmen; **abh.** = abheben;  
**wdh.** = wiederholen; **beids.** = beidseitig; **mittl.** = mittleren; **folg.** = folgende; **restl.** = restliche; **Stb** = Stäbchen;  
**Luftm** = Luftmasche; **Kettm** = Kettmasche; **fe M** = feste Masche

### Impressum

**Herausgeber:** Lana Grossa GmbH, Gaimersheim, [www.lana-grossa.de](http://www.lana-grossa.de)

**Fotograf:** Lana Grossa GmbH