



© Lana Grossa GmbH

Modell 3 – THE Taschen Flyer

TASCHE
THE CORE

TASCHE · THE CORE

Modell 3 – THE Taschen Flyer



Größe: 56 – 60 cm Umfang, 22 – 25 cm hoch, ab Boden gemessen.

Material: Lana Grossa **The Core** (50% Baumwolle, 50% Polyester, Lauflänge 85 m/100 g), **200 g Terrakotta (Fb. 16)**; 1 Häkelnadel Nr. 6, sowie 4 Maschenmarkierer, 1 Rohrrahmen Taschenverschluss, ca. 16 x 9 cm groß, eventuell einen fertigen Baumwoll-Innenbeutel, ca. 25 x 30 cm oder ein entsprechendes Stoffstück, um den Beutel abzufüttern.

Fe M in Rd: Jede Rd beginnt mit 1 Steige-Luftm und endet mit 1 Kettm in die Steige-Luftm.

Karreemuster: M-Zahl teilbar durch 3. Siehe Häkelschrift. Es ist jede Rd gezeichnet. Die 1. – 4. Rd 1 x arb., dann die 3. und 4. Rd stets wdh.

Maschenprobe: Fe M mit Häkelnadel Nr. 6: 13 M und 13 Rd = 10 x 10 cm. Karreemuster mit Häkelnadel Nr. 6: 14 M und 12 Rd = 10 x 10 cm.

HINWEIS: Alle Rd mit 1 Steige-Luftm beginnen und mit 1 Kettm in die Steige-Luftm schließen. Beim Taschenbeutel bitte den Tipp für einen geraden Rundenübergang beachten!

Tasche: Man beginnt am ovalen Boden. 18 Luftm mit Häkelnadel Nr. 6 in The Core anschlagen. **1. Rd:** In die 2. Luftm ab Nadel 2 fe M häkeln, 1. MM (Maschenmarkierer) einlegen, in die folg. 15 Luftm je 1 fe M, vor der Anfangs-Luftm 2. MM einlegen, in die Anfangs-Luftm 3 fe M häkeln 3. MM einlegen. Weiter an der gegenüberliegenden Seite in die folg. 15 Luftm je 1 fe M häkeln, 4. MM einlegen, und am Rundenbeginn in die folg. Luftm noch 1 fe M häkeln. Die Rd mit 1 Kettm in die 1. fe M der Rd schließen = 36 M. **Hinweis:** Die MM kennzeichnen den Bereich vor bzw. nach den Zunahmen, so muss

weniger gezählt werden. Die MM von Rd zu Rd versetzen oder einfach einen Markierungsfaden einweben, also von Rd zu Rd mal vor, mal hinter die Arbeit legen. Die MM am Ende herausnehmen, bzw. den Markierungsfaden herausziehen. **2. Rd:** 1 Steige-Luftm, die ersten beiden M verdoppeln, fe M bis zum 2. MM, die nächsten 3 fe M der Vor-Rd verdoppeln, fe M bis zum 4. MM, die letzte M verdoppeln = 42 M. **3. Rd:** 1 Steige-Luftm, 2x [1 fe M, 1 M verdoppeln], fe M bis zum 2. MM, 3x [1 fe M, 1 M verdoppeln], fe M bis zum 4. MM, 1 fe M, die letzte M verdoppeln = 48 M. **4. Rd:** 1 Steige-Luftm, 2x [2 fe M, 1 M verdoppeln], fe M bis zum 2. MM, 3x [2 fe M, 1 M verdoppeln], fe M bis zum 4. MM, 2 fe M, die letzte M verdoppeln = 54 M. **5. Rd:** 1 Steige-Luftm, 2x [3 fe M, 1 M verdoppeln], fe M bis zum 2. MM, 3x [3 fe M, 1 M verdoppeln], fe M bis zum 4. MM, 3 fe M, die letzte M verdoppeln = 60 M. **6. Rd:** 1 Steige-Luftm, 2x [4 fe M, 1 M verdoppeln], fe M bis zum 2. MM, 3x [4 fe M, 1 M verdoppeln], fe M bis zum 4. MM, 4 fe M, die letzte M verdoppeln = 66 M. **7. Rd:** 1 Steige-Luftm, 2x [5 fe M, 1 M verdoppeln], fe M bis zum 2. MM, 3x [5 fe M, 1 M verdoppeln], fe M bis zum 4. MM, 5 fe M, die letzte M verdoppeln = 72 M. **8. Rd:** 1 Steige-Luftm, 2x [6 fe M, 1 M verdoppeln], fe M bis zum 2. MM, 3x [6 fe M, 1 M verdoppeln], fe M bis zum 4. MM, 6 fe M, die letzte M verdoppeln = 78 M. Der Boden ist beendet. Nun für den geraden Teil der Tasche wie folgt weiterhäkeln: **1. Rd:** 1 Steige-Luftm, fe M, dabei jedoch nur in das hintere halbe M-Glied einstechen. **2. – 5. Rd:** Fe M. Jetzt 14 Rd im Karreemuster lt. Häkelschrift arb. = 26 Rapporte. Für den Verschluss noch 3 Rd halbe Reliefstäbchen von hinten arb., dabei jede Rd mit 2 Steige-Luftm beginnen. Arbeit beenden.

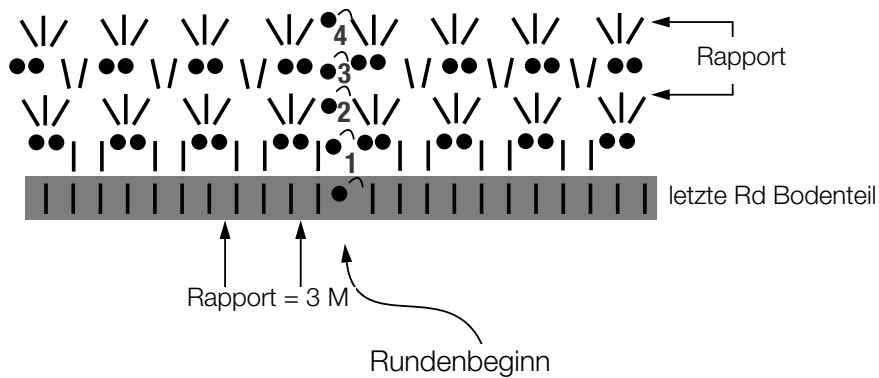
Fertigstellen: Den Taschenbügel öffnen, die 3 Rd halbe Reliefstäbchen darum herumführen und innen festnähen. Nach Belieben die Tasche mit einem fertigen oder selbstgenähten Taschenbeutel abfüttern und mit Nähgarn innen festnähen.

TASCHE · THE CORE

Modell 3 – THE Taschen Flyer



Häkelschrift



Zeichenerklärung:

- ∧ = 1 Kettm
- = 1 Luftm
- | = 1 fe M
- = 1 fe M Bodenteil

Tipp

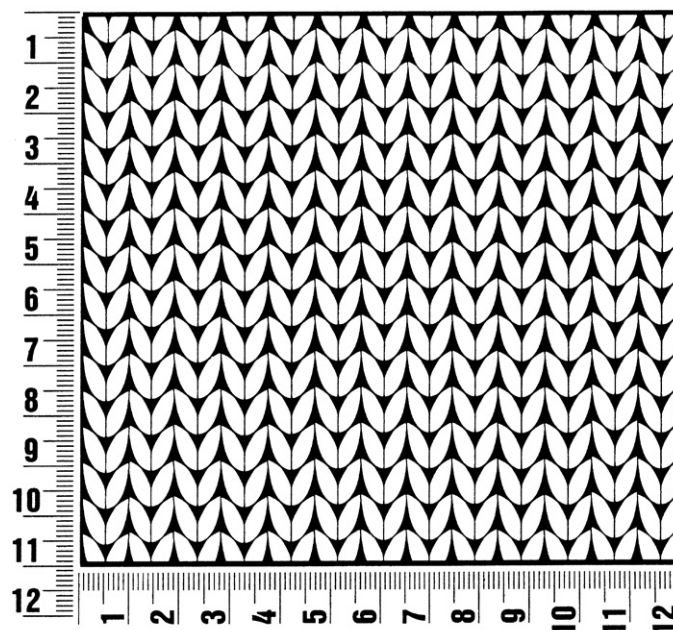
Für einen geraden, fast unsichtbaren Rundenübergang beim Häkeln arbeitet man am Rundenende wie folgt: Die Häkelnadel von hinten nach vorn in die 1. Masche der Vorrunde einstecken und damit die Schlaufe der letzten Masche durchziehen. Häkel-

nadel aus der Schlaufe nehmen, Häkelnadel von vorn nach hinten unter der letzten Masche einstecken, die letzte Schlaufe mit auf die Häkelnadel nehmen und den Arbeitsfaden durch alle Schlaufen nach vorne holen. Dann die neue Runde beginnen.

Maschenprobe

Machen Sie eine unbedingt zu allererst eine Maschenprobe! Stricken Sie dafür ein ca. 12 x 12 cm großes Stück in Garn und Muster ihres ausgesuchten Modells. Danach zählen Sie ihre Maschenanzahl in der Breite von 10 cm und die Reihenanzahl in der Höhe von 10 cm. Haben Sie weniger Maschen als in der Anleitung angegeben, versuchen Sie entweder fester zu stricken oder nehmen Sie dünnere Nadeln bis sie auf dieselbe Anzahl wie in der Anleitung kommen. Haben Sie mehr Maschen, dann versuchen Sie lockerer zu stricken oder nehmen entsprechend dickere Nadeln bis es passt.

Bitte beachten Sie: Die Angaben zu Maschenprobe und Nadelstärke auf der Banderole des Knäuels sind für die Anfertigung eines der Modelle in diesem Heft nicht verbindlich, sie werden auf der Basis glatt rechts erstellt. Für eine perfekte Arbeit ist daher die Maschenprobe im gewünschten Muster ein Muss, damit Ihr Wunschmodell nicht nur schön aussieht, sondern auch passt!



Abkürzungen

M = Masche; **R** = Reihe; **Rd** = Runde; **U** = Umschlag; **Fb.** = Farbe; **lt.** = laut; **li** = links; **re** = rechts; **str.** = stricken;
zusstr. = zusammenstricken; **arb.** = arbeiten; **abk.** = abketten; **abn.** = abnehmen · **zun.** = zunehmen; **abh.** = abheben;
wdh. = wiederholen; **beids.** = beidseitig; **mittl.** = mittleren; **folg.** = folgende; **restl.** = restliche; **Stb** = Stäbchen;
Luftm = Luftmasche; **Kettm** = Kettmasche; **fe M** = feste Masche

Impressum

Herausgeber: Lana Grossa GmbH, Gaimersheim, www.lana-grossa.de

Fotograf: Lana Grossa GmbH