



© Lana Grossa GmbH

Modell 11 – THE Taschen Flyer

TASCHE
THE CORE & THE PAPER

TASCHE · THE CORE & THE PAPER

Modell 11 – THE Taschen Flyer



Größe: 32 cm breit, 35 cm hoch, ohne Henkel und Boden gemessen.

Material: Lana Grossa **The Core** (50% Baumwolle, 50% Polyester, Lauflänge 85 m/100 g), **200 g** Graugrün (**Fb. 6**) und Lana Grossa **The Paper** (70% Polyester, 30% Viskose, Lauflänge 100 m/100 g), **200 g** Zitrusgelb (**Fb. 16**); je 1 Häkelnadel Nr. 5 und 6, sowie 4 Maschenmarkierer.

Fe M in Rd: Jede Rd beginnt mit 1 Steige-Luftm und endet mit 1 Kettm in die Steige-Luftm.

Versetztes Stäbchenmuster: M-Zahl teilbar durch 3. Siehe Häkelschrift. Es ist jede Rd gezeichnet. Die 1. – 3. Rd 1 x arb., dann die 2. und 3. Rd stets wdh. **Hinweis:** In der Häkelschrift ist die letzte Rd The Core mit fe M gezeichnet.

Maschenprobe: Fe M in The Core mit Häkelnadel Nr. 5: 14 M und 14 Rd = 10 x 10 cm. Versetztes Stäbchenmuster in The Paper mit Häkelnadel Nr. 6: 11 M und 4,5 Rd = 10 x 10 cm.

Tasche: Man beginnt am ovalen Boden. 33 Luftm mit Häkelnadel Nr. 5 in The Core anschlagen. **1. Rd:** In die 2. Luftm ab Nadel 2 fe M häkeln, 1. MM (Maschenmarkierer) einlegen, in die folg. 30 Luftm je 1 fe M, vor der Anfangs-Luftm 2. MM einlegen, in die Anfangs-Luftm 3 fe M häkeln, 3. MM einlegen. Weiter an der gegenüberliegenden Seite in die folg. 30 Luftm je 1 fe M häkeln, 4. MM einlegen, und am Rundenbeginn in die folg. Luftm noch 1 fe M häkeln. Die Rd mit 1 Kettm in die 1. fe M der Rd schließen = 66 M. **Hinweis:** Die MM kennzeichnen den Bereich vor bzw. nach den Zunahmen, so muss weniger gezählt werden. Die MM von Rd zu Rd versetzen oder einfach einen Markierungsfaden einweben, also von Rd zu Rd mal vor, mal hinter die Arbeit legen. Die MM am Ende herausnehmen, bzw. den Markierungsfaden herausziehen. **2. Rd:** 1 Steige-Luftm, die ersten beiden M verdoppeln, fe M bis zum 2. MM, die nächsten 3 fe M der Vor-Rd verdoppeln, fe M bis zum 4. MM, die letzte M verdoppeln = 72 M. **3. Rd:**

1 Steige-Luftm, 2x [1 fe M, 1 M verdoppeln], fe M bis zum 2. MM, 3x [1 fe M, 1 M verdoppeln], fe M bis zum 4. MM, 1 fe M, die letzte M verdoppeln = 78 M. **4. Rd:** 1 Steige-Luftm, 2x [2 fe M, 1 M verdoppeln], fe M bis zum 2. MM, 3x [2 fe M, 1 M verdoppeln], fe M bis zum 4. MM, 2 fe M, die letzte M verdoppeln = 84 M. **5. Rd:** 1 Steige-Luftm, 2x [3 fe M, 1 M verdoppeln], fe M bis zum 2. MM, 3x [3 fe M, 1 M verdoppeln], fe M bis zum 4. MM, 3 fe M, die letzte M verdoppeln = 90 M. **6. Rd:** 1 Steige-Luftm, 2x [4 fe M, 1 M verdoppeln], fe M bis zum 2. MM, 3x [4 fe M, 1 M verdoppeln], fe M bis zum 4. MM, 4 fe M, die letzte M verdoppeln = 96 M. Der Boden ist beendet. Nun für den geraden Teil der Tasche wie folgt weiterhäkeln: **1. Rd:** 1 Steige-Luftm, fe M, dabei jedoch nur in das hintere halbe M-Glied einstechen. **2. – 4. Rd:** Fe M. Mit Häkelnadel Nr. 6 in The Paper im versetzten Stäbchenmuster lt. Häkelschrift weiterarb. **1. Rd:** 3 Steige-Luftm, 1 Stb in die folg. fe M der Vor-Rd, * 1 Luftm, 2 fe M der Vor-Rd übergehen, 2 Stb, ab * stets wdh., enden mit 1 Luftm, 1 Kettm in die letzte Steige-Luftm = 24 Stäbchengruppen = 72 M. Die 2. und 3. Rd nach Häkelschrift arb. und stets wdh. Nach insgesamt 12 Rd versetztes Stäbchenmuster mit Häkelnadel Nr. 5 in The Core mit fe M wie folgt weiterhäkeln: **1. Rd:** 1 Steige-Luftm, in jedes Stb der Vor-Rd 2 fe M häkeln = 96 M. **2. – 6. Rd:** In jede fe M der Vor-Rd 1 fe M. Arbeit beenden.

Taschenhenkel: Ca. 3,5 cm breit und 60 cm lang. Hierfür 50 Luftm mit Häkelnadel Nr. 6 in The Paper anschlagen. **1. Rd:** In die 2. Luftm ab Nadel 2 fe M häkeln, in die folg. 47 Luftm je 1 fe M, in die Anfangs-Luftm 3 fe M häkeln. Weiter an der gegenüberliegenden Seite in die folg. 48 Luftm je 1 fe M häkeln und am Rundenbeginn in die folg. Luftm noch 1 fe M häkeln. Die Rd mit 1 Kettm in die 1. fe M der Rd schließen = 100 M. Mit Häkelnadel Nr. 5 in The Core 1 Steige-Luftm, dann 1 Rd Krebsm (= fe M von links nach rechts). Mit 1 Kettm in die Steige-Luftm Arbeit beenden. 2. Taschenhenkel ebenso häkeln.

Fertigstellen: Taschenhenkel jeweils 7,5 cm ab Taschenmitte annähen, siehe Schnittzeichnung.

TASCHE · THE CORE & THE PAPER

Modell 11 – THE Taschen Flyer



Zeichenerklärung:

In The Core

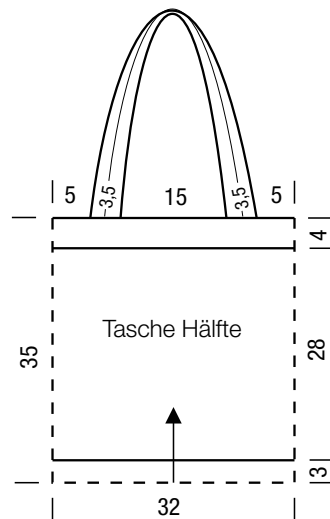
■ = 1 fe M

In THE PAPER

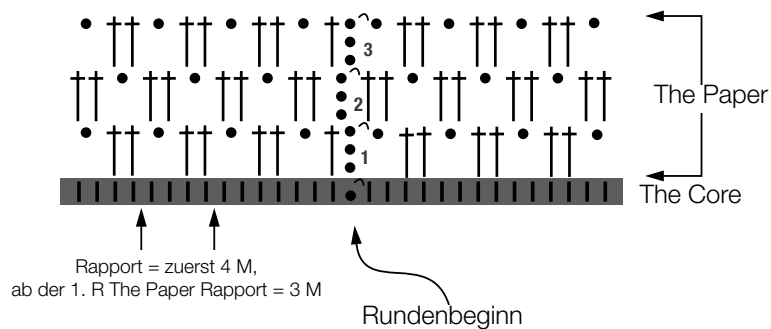
● = 1 Luftm

∩ = 1 Kettm

† = 1 Stäbchen



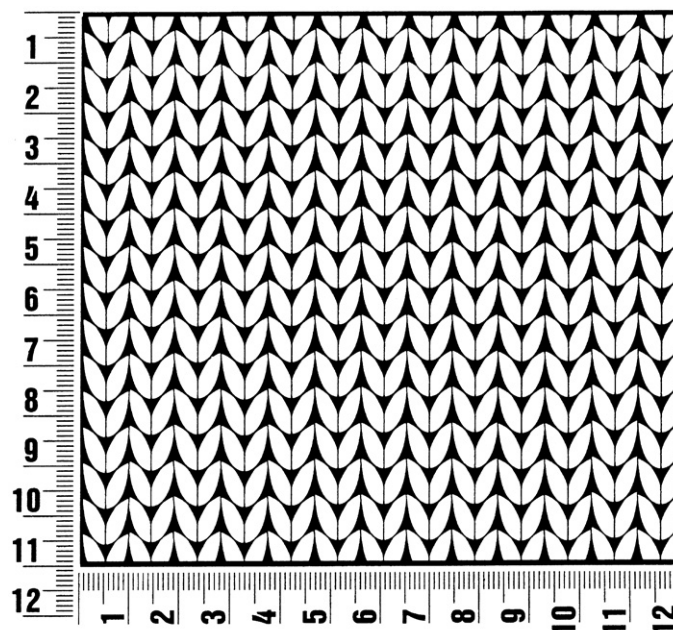
Häkelschrift



Maschenprobe

Machen Sie eine unbedingt zu allererst eine Maschenprobe! Stricken Sie dafür ein ca. 12 x 12 cm großes Stück in Garn und Muster ihres ausgesuchten Modells. Danach zählen Sie ihre Maschenanzahl in der Breite von 10 cm und die Reihenanzahl in der Höhe von 10 cm. Haben Sie weniger Maschen als in der Anleitung angegeben, versuchen Sie entweder fester zu stricken oder nehmen Sie dünnere Nadeln bis sie auf dieselbe Anzahl wie in der Anleitung kommen. Haben Sie mehr Maschen, dann versuchen Sie lockerer zu stricken oder nehmen entsprechend dickere Nadeln bis es passt.

Bitte beachten Sie: Die Angaben zu Maschenprobe und Nadelstärke auf der Banderole des Knäuels sind für die Anfertigung eines der Modelle in diesem Heft nicht verbindlich, sie werden auf der Basis glatt rechts erstellt. Für eine perfekte Arbeit ist daher die Maschenprobe im gewünschten Muster ein Muss, damit Ihr Wunschmodell nicht nur schön aussieht, sondern auch passt!



Abkürzungen

M = Masche; **R** = Reihe; **Rd** = Runde; **U** = Umschlag; **Fb.** = Farbe; **lt.** = laut; **li** = links; **re** = rechts; **str.** = stricken;
zusstr. = zusammenstricken; **arb.** = arbeiten; **abk.** = abketten; **abn.** = abnehmen · **zun.** = zunehmen; **abh.** = abheben;
wdh. = wiederholen; **beids.** = beidseitig; **mittl.** = mittleren; **folg.** = folgende; **restl.** = restliche; **Stb** = Stäbchen;
Luftm = Luftmasche; **Kettm** = Kettmasche; **fe M** = feste Masche

Impressum

Herausgeber: Lana Grossa GmbH, Gaimersheim, www.lana-grossa.de

Fotograf: Lana Grossa GmbH