



© Lana Grossa GmbH

Modell 4 – Gelato Flyer

**TOP
GELATO**

TOP · GELATO

Modell 4 – Gelato Flyer



Größe 36/38, 40/42 und 44

Die Angaben für Größe 40/42 und 44 stehen in Klammern. Ist nur eine Angabe gemacht, gilt diese für alle Größen.

Material: Lana Grossa **Gelato** (52% Baumwolle, 48% rec. Polyamid, Lauflänge 80 m/100 g), **500 (600 – 600) g** Creme/Zartgelb/Jeansblau/Hell-/Maigrün/Grau-/Grünblau (**Fb. 6**); Stricknadeln Nr. 9 und 10, sowie 1 Rundstricknadel Nr. 9, 40 cm lang.

Rippenmuster: 1 M re, 1 M li im Wechsel.

Bündchenmuster: M-Zahl teilbar durch 2 + Randm. **1. R (Rückr):** Knötchenrandm, * 1 M re, 1 M li, ab * stets wdh., Knötchenrandm. **2. R (Hintr):** Knötchenrandm, alle M re str., Knötchenrandm. **3. R:** Knötchenrandm, alle M li str., Knötchenrandm. **4. R:** Knötchenrandm, * die 2. M hinter der 1. M re str., dann die 1. M re str., ab * stets wdh., Knötchenrandm. **5. R:** Knötchenrandm, alle M li str., Knötchenrandm. Die 2. – 5. R noch 1 x wdh. = 9 R.

Glatt re: Hinr re, Rückr li.

Glatt li: Hinr li, Rückr re.

Knötchenrandm: In Hin- und Rückr re str.

Doppelte Randm: **Hintr:** Am Anfang der R die 1. M wie zum Linksstr. abh., dabei den Faden hinter der Arbeit führen und fest anziehen, 1 M re str. Am Ende der R die vorletzte M re str., die letzte M wie zum Linksstr. abh., dabei den Faden hinter der Arbeit führen. **Rückr:** Am Anfang der R die 1. M li str., die folg. M wie zum Linksstr. abh., dabei den Faden vor der Arbeit

führen und fest anziehen. Am Ende der R die vorletzte M wie zum Linksstr. abh., dabei den Faden vor der Arbeit führen, die letzte M li str.

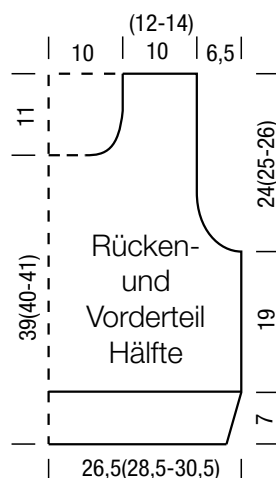
Betonte Abnahmen: Rechter Rand: Doppelte Randm, 1 M glatt re, 1 M glatt li, 1 einfacher Überzug (= 1 M re abh., die folg. M re str., dann die abgeh. M überziehen). **Linker Rand:** 2 M re zusstr., 1 M glatt li, 1 M glatt re, doppelte Randm.

Maschenprobe: Glatt re mit Nadeln Nr. 10: 9 M und 12,5 R = 10 x 10 cm.

Rückenteil: 50 (54 – 58) M mit Nadeln Nr. 9 anschlagen und gleich im Bündchenmuster 9 R str. Mit Nadeln Nr. 10 glatt re mit Knötchenrandm weiterarb. In 26 cm Gesamthöhe für die Armausschnitte 1 x 1 M beids. abn., dann in jeder 2. R 5 M beids. abn., dabei betonte Abnahmen arb. = 38 (42 – 46) M. Nach den Abnahmen beids. die Einteilung der M weiterführen: Doppelte Randm, 1 M glatt re, 1 M glatt li, 30 (34 – 38) M glatt re, 1 M glatt li, 1 M glatt re, doppelte Randm. In 50 (51 – 52) cm Gesamthöhe die mittl. 18 M stilllegen, die je 10 (12 – 14) M beids. davon abk.

Vorderteil: Grundsätzlich wie das Rückenteil arb. In 39 (40 – 41) cm Gesamthöhe für den Halsausschnitt die mittl. 10 M stilllegen, dann in jeder 2. R 1 x 2 M und 2 x 1 M abn. In 50 (51 – 52) cm Gesamthöhe die restl. je 10 (12 – 14) M abk.

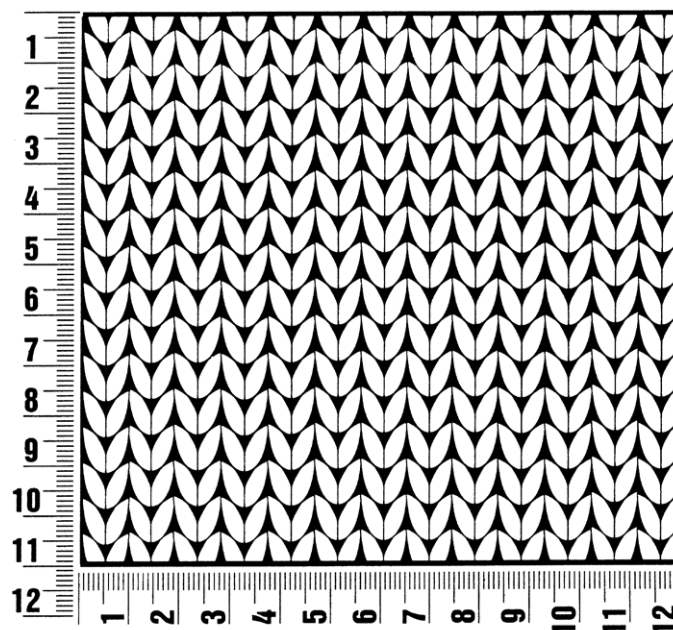
Fertigstellen: Teile spannen, anfeuchten und trocknen lassen. Schulter- und Seitennähte schließen. Für das Halsbündchen aus dem Halsausschnitt, einschließlich der stillgelegten M, insgesamt 52 M auffassen. Mit Rundstricknadel Nr. 9 in Rd im Rippenmuster str. Nach 4 Rd M abk., wie sie erscheinen.



Maschenprobe

Machen Sie eine unbedingt zu allererst eine Maschenprobe! Stricken Sie dafür ein ca. 12 x 12 cm großes Stück in Garn und Muster ihres ausgesuchten Modells. Danach zählen Sie ihre Maschenanzahl in der Breite von 10 cm und die Reihenanzahl in der Höhe von 10 cm. Haben Sie weniger Maschen als in der Anleitung angegeben, versuchen Sie entweder fester zu stricken oder nehmen Sie dünnere Nadeln bis sie auf dieselbe Anzahl wie in der Anleitung kommen. Haben Sie mehr Maschen, dann versuchen Sie lockerer zu stricken oder nehmen entsprechend dickere Nadeln bis es passt.

Bitte beachten Sie: Die Angaben zu Maschenprobe und Nadelstärke auf der Banderole des Knäuels sind für die Anfertigung eines der Modelle in diesem Heft nicht verbindlich, sie werden auf der Basis glatt rechts erstellt. Für eine perfekte Arbeit ist daher die Maschenprobe im gewünschten Muster ein Muss, damit Ihr Wunschmodell nicht nur schön aussieht, sondern auch passt!



Abkürzungen

abk = abketten
abn = abnehmen
beids = beidseitig
ca. = circa
cm = Zentimeter
D-Stb = Doppelstäbchen
Fb = Farbnummer
fe-M = feste M
folg = folgende

g = Gramm
Hinr = Hinreihe
Kett-M = Kettmasche
Krebs-M = Krebsmasche
li = links
LL = Lauflänge
Luft-M = Luftmasche
m = Meter
M = Masche

Nd = Nadel
Nr = Nummer
R = Reihe
Rand-M = Randmasche
Rd = Runde
re = rechts
Rückr = Rückreihe
Stb = Stäbchen
str = stricken

U = Umschlag
usw. = und so weiter
verschr = verschränkt
wdh = wiederholen
zun = zunehmen
zus-str = zusammenstricken

Impressum

Herausgeber: Lana Grossa GmbH, Gaimersheim, www.lana-grossa.de
Fotograf: Wilfried Wulff, www.wilfriedwulff.com