



© Lana Grossa GmbH

Modell 2 – Gelato Flyer

CARDIGAN GELATO

CARDIGAN · GELATO

Modell 2 – Gelato Flyer



Größe 36/38, 40/42 und 44

Die Angaben für Größe 40/42 und 44 stehen in Klammern. Ist nur eine Angabe gemacht, gilt diese für alle Größen.

Material: Lana Grossa **Gelato** (52% Baumwolle, 48% rec. Polyamid, Lauflänge 80 m/100 g), **900 (1000 – 1100) g** Creme/Hell-/Graubeige/Graublau/Fliederlila/Rosa/Pink/Lachsrot (**Fb. 10**); Stricknadeln Nr. 12 und 15.

Rippenmuster: 1 M re, 1 M li im Wechsel.

Glatt re: Hinr re, Rückr li.

Fallmaschen: **1. R (Hinr):** Nahtrandm, * 1 U, 1 M re, ab * stets wdh., Nahtrandm. **2. R (Rückr):** Alle M li str., U fallen lassen.

Musterfolge: * 10 R glatt re, 2 R Fallmaschen, ab * stets wdh.

Nahtrandm: In Hinr re, in Rückr li str.

Doppelte Randm: **Hinr:** Am Anfang der R die 1. M wie zum Linksstr. abh., dabei den Faden hinter der Arbeit führen und fest anziehen, 1 M re str. Am Ende der R die vorletzte M re str., die letzte M wie zum Linksstr. abh., dabei den Faden hinter der Arbeit führen. **Rückr:** Am Anfang der R die 1. M li str., die folg. M wie zum Linksstr. abh., dabei den Faden vor der Arbeit führen und fest anziehen. Am Ende der R die vorletzte M wie zum Linksstr. abh., dabei den Faden vor der Arbeit führen, die letzte M li str.

Betonte Abnahmen: **Rechter Rand:** Doppelte Randm, 1 einfacher Überzug (= 1 M re abh., die folg. M re str., dann die abgeh. M überziehen). **Linker Rand:** 2 M re zusstr., doppelte Randm.

Maschenprobe: Glatt re mit Nadeln Nr. 15: 8 M und 10 R = 10 x 10 cm.

Rückenteil: 55 (59 – 61) M mit Nadeln Nr. 12 anschlagen. Im Rippenmuster str., dabei in der 1. R, = Rückr, M wie folgt einteilen: Nahtrandm, * 1 M re, 1 M li, ab * stets wdh., 1 M re, Nahtrandm. Nach 3 R mit Nadeln Nr. 15 nach Musterfolge mit Nahtrandm weiterarb., dabei mittig 1 M zun. (= aus dem Querfaden zur folg. M 1 M re verschränkt herausstr.) = 56 (60 – 62) M. In 47,5 (46,5 – 45,5) cm Gesamthöhe beids. den Beginn der Armausschnitte markieren. In 70 cm Gesamthöhe, bzw. nach 5 Rapporthöhen Musterfolge und 10 R glatt re = insgesamt 70 R, alle M gerade abk.

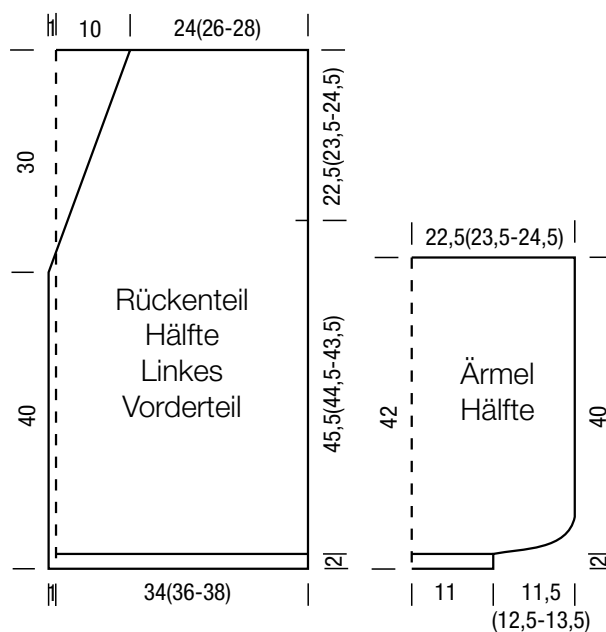
Linkes Vorderteil: 30 (32 – 34) M mit Nadeln Nr. 12 anschlagen. Im Rippenmuster str., dabei in der 1. R, = Rückr, M wie folgt einteilen: Doppelte Randm, * 1 M li, 1 M re, ab * stets

wdh., 1 M li, Nahtrandm. Nach 3 R mit Nadeln Nr. 15 nach Musterfolge weiterarb., dabei am rechten Rand, = Seitenrand, Nahtrandm arb., am linken Rand, = Verschlussrand, doppelte Randm arb. In 40 cm Gesamthöhe für die Ausschnittschräge am linken Rand 1 x 1 M abn., dann abw. in jeder 2. und 4. R 8 x 1 M abn., dabei betonte Abnahmen arb. In 47,5 (46,5 – 45,5) cm Gesamthöhe am rechten Rand den Beginn des Armausschnittes markieren. In 70 cm Gesamthöhe die restl. 21 (23 – 25) M gerade abk.

Rechtes Vorderteil: Wie linkes Vorderteil, jedoch gegen gleich arb.

Ärmel: 21 M mit Nadeln Nr. 12 anschlagen. Im Rippenmuster str., dabei in der 1. R, = Rückr, M wie beim Rückenteil einteilen. Nach 3 R Rippenmuster glatt re mit Nahtrandm weiterarb., dabei in der 1. R gleichmäßig verteilt 17 (19 – 21) M zun. (= aus dem Querfaden zur folg. M 1 M re verschränkt herausstr.) = 38 (40 – 42) M. Ab der folg. R mit Nadeln Nr. 15 weiterarb. Nach 4 R glatt re, 2 R Fallmaschen, dann nach Musterfolge mit Nahtrandm weiterarb. In 42 cm Gesamthöhe alle M abk. 2. Ärmel ebenso arb.

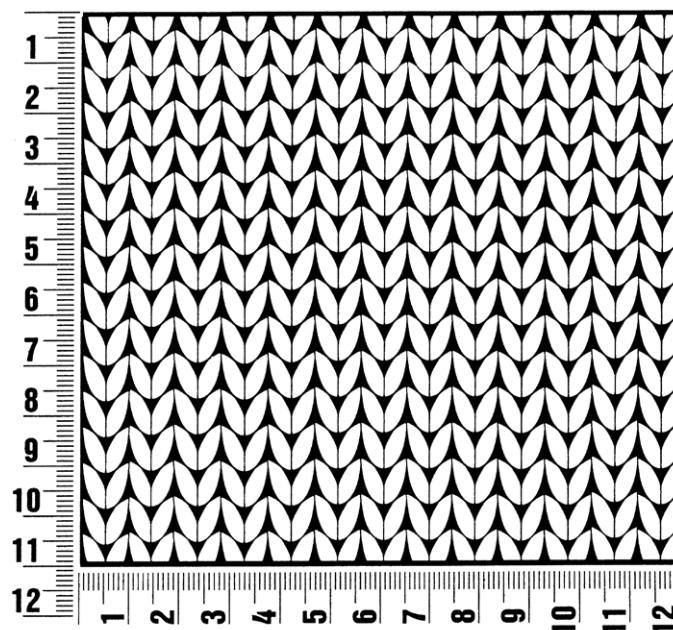
Fertigstellen: Teile spannen, anfeuchten und trocknen lassen. Schulternähte beids. je 24 (26 – 28) cm schließen. Ärmel beids. der Schulternaht je 22,5 (23,5 – 24,5) cm annähen. Seiten- und Ärmelnähte schließen.



Maschenprobe

Machen Sie eine unbedingt zu allererst eine Maschenprobe! Stricken Sie dafür ein ca. 12 x 12 cm großes Stück in Garn und Muster ihres ausgesuchten Modells. Danach zählen Sie ihre Maschenanzahl in der Breite von 10 cm und die Reihenanzahl in der Höhe von 10 cm. Haben Sie weniger Maschen als in der Anleitung angegeben, versuchen Sie entweder fester zu stricken oder nehmen Sie dünnere Nadeln bis sie auf dieselbe Anzahl wie in der Anleitung kommen. Haben Sie mehr Maschen, dann versuchen Sie lockerer zu stricken oder nehmen entsprechend dickere Nadeln bis es passt.

Bitte beachten Sie: Die Angaben zu Maschenprobe und Nadelstärke auf der Banderole des Knäuels sind für die Anfertigung eines der Modelle in diesem Heft nicht verbindlich, sie werden auf der Basis glatt rechts erstellt. Für eine perfekte Arbeit ist daher die Maschenprobe im gewünschten Muster ein Muss, damit Ihr Wunschmodell nicht nur schön aussieht, sondern auch passt!



Abkürzungen

abk = abketten

abn = abnehmen

beids = beidseitig

ca. = circa

cm = Zentimeter

D-Stb = Doppelstäbchen

Fb = Farbnummer

fe-M = feste M

folg = folgende

g = Gramm

Hinr = Hinreihe

Kett-M = Kettmasche

Krebs-M = Krebsmasche

li = links

LL = Lauflänge

Luft-M = Luftmasche

m = Meter

M = Masche

Nd = Nadel

Nr = Nummer

R = Reihe

Rand-M = Randmasche

Rd = Runde

re = rechts

Rückr = Rückreihe

Stb = Stäbchen

str = stricken

U = Umschlag

usw. = und so weiter

verschr = verschränkt

wdh = wiederholen

zun = zunehmen

zus-str = zusammenstricken

Impressum

Herausgeber: Lana Grossa GmbH, Gaimersheim, www.lana-grossa.de

Fotograf: Wilfried Wulff, www.wilfriedwulff.com