



© Lana Grossa GmbH

Modell 5 – About Berlin 12

---

**NOPPENPULLOVER**  
**LALA BERLIN LOVELY COTTON**

# NOPPENPULLOVER · LALA BERLIN LOVELY COTTON



## Modell 5 – About Berlin 12

**Größe** 36/38 (40/42 - 44/46 - 48/50)

Die Angabe für Größe 40/42 steht in Klammern vor, für Größe 44/46 zwischen, für Größe 48/50 nach den Trennstrichen. Steht nur eine Angabe, so gilt sie für alle Größen.

**Material:** Lana Grossa-Qualität „Lala Berlin Lovely Cotton“ (75 % Schurwolle (Merino superfein), 25 % Baumwolle, LL = ca 90 m/50 g): ca **550 (600 - 650 - 700) g** Rohweiß (**Fb 33**); Stricknadeln Nr 9; 1 kurze Rundstricknadel Nr 9.

**Rippenmuster:** Hinr: Rand-M, 1 M li, 1 M re im Wechsel str, enden mit 1 M li, Rand-M. Rückr: M str, wie sie erscheinen. In Rd: 1 M li, 1 M re im Wechsel str.

**Noppenmuster:** Maschenzahl teilbar durch 4 plus 2 Rand-M. 1. R (Hinr): Li M. 2. R (Rückr): Rand-M, \*aus der folg M 1 M re, 1 M li und 1 M re herausstricken, 3 M li zus-str, ab \* stets wdh, Rand-M. 3. R: Li M. 4. R: Rand-M, \*3 M li zus-str, aus der folg M 1 M re, 1 M li und 1 M re herausstricken, ab \* stets wdh, Rand-M. Die 1. bis 4. R stets wdh. Die Rand-M stets re str.

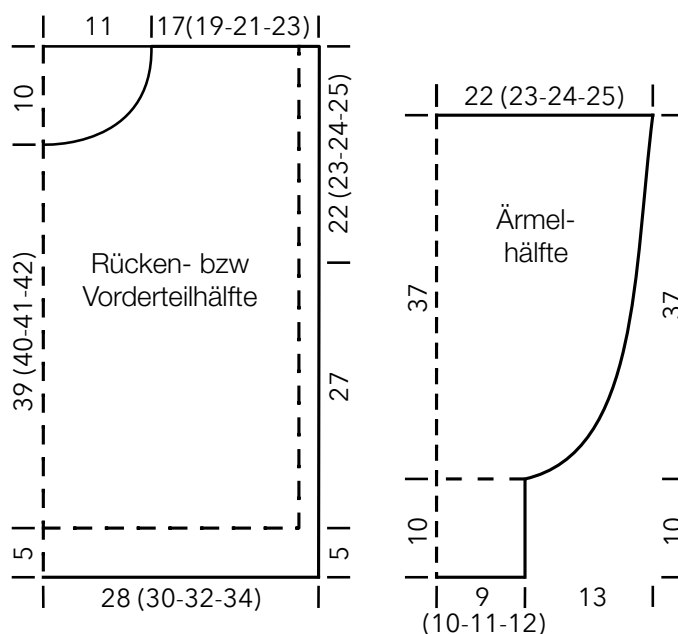
**Maschenprobe:** 14 M und 14 R Noppenmuster mit Nd Nr 9 = 10 x 10 cm.

**Rückenteil:** 61 (65 - 69 - 73) M mit Nd Nr 9 anschlagen und im Rippenmuster 5 cm str, dabei in der letzten R verteilt 17 (19 - 21 - 23) M zun = 78 (84 - 90 - 96) M. Weiter in folg Muster-einteilung str: 7 (8 - 9 - 10) M Rippenmuster, 64 (68 - 72 - 76) M Noppenmuster - ohne Rand-M, 7 (8 - 9 - 10) M Rippenmuster. 27 cm ab Rippenmuster beids den Beginn der Armausschnitte markieren. 22 (23 - 24 - 25) cm ab Markierung alle M abk.

**Vorderteil:** Wie das Rückenteil str, jedoch für den Halsausschnitt 12 (13 - 14 - 15) cm ab Markierung der Armausschnitte die mittleren 10 M abk und beide Seiten getrennt beenden, dabei für die Halsausschnitttrundung noch in jeder 2. R 1 x 4 M und 2 x 3 M abk.

**Ärmel:** Je 25 (27 - 29 - 31) M mit Nd Nr 9 anschlagen und im Rippenmuster 10 cm str, dabei in der letzten R verteilt 29 (31 - 33 - 35) M zun = 54 (58 - 62 - 66) M. Weiter im Noppenmuster str, dabei nachfolgend für die Armschrägung beids in jeder 6. R 8 x 1 M zun = 70 (74 - 78 - 82) M, die zugenommenen M soweit möglich in das Noppenmuster integrieren. 37 cm ab Rippenmuster die M abk.

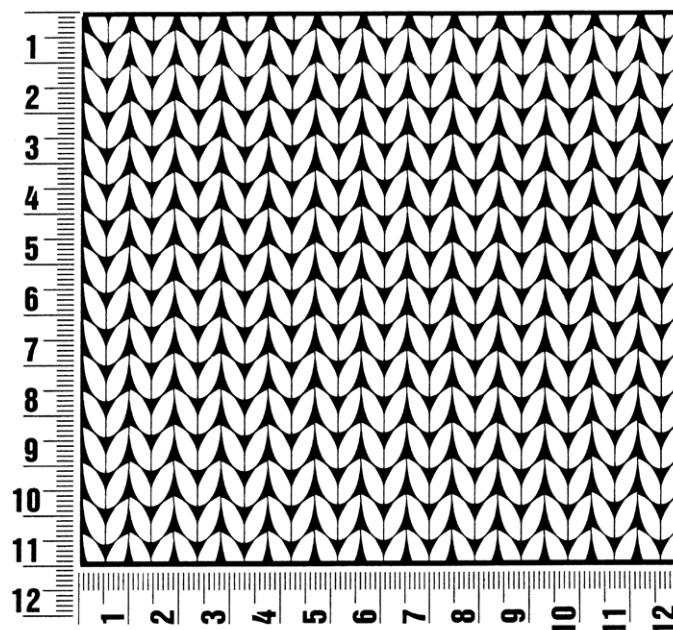
**Ausarbeiten:** Die Schulternähte schließen. Am Halsausschnitt mit Rundstricknadel Nr 9 52 M aufnehmen und in Rd im Rippenmuster 4,5 cm str, dann alle M locker abk. Seiten- und Ärmelnähte schließen. Die Ärmel einnähen.



## Maschenprobe

Machen Sie eine unbedingt zu allererst eine Maschenprobe! Stricken Sie dafür ein ca. 12 x 12 cm großes Stück in Garn und Muster ihres ausgesuchten Modells. Danach zählen Sie ihre Maschenanzahl in der Breite von 10 cm und die Reihenanzahl in der Höhe von 10 cm. Haben Sie weniger Maschen als in der Anleitung angegeben, versuchen Sie entweder fester zu stricken oder nehmen Sie dünnere Nadeln bis sie auf dieselbe Anzahl wie in der Anleitung kommen. Haben Sie mehr Maschen, dann versuchen Sie lockerer zu stricken oder nehmen entsprechend dickere Nadeln bis es passt.

**Bitte beachten Sie:** Die Angaben zu Maschenprobe und Nadelstärke auf der Banderole des Knäuels sind für die Anfertigung eines der Modelle in diesem Heft nicht verbindlich, sie werden auf der Basis glatt rechts erstellt. Für eine perfekte Arbeit ist daher die Maschenprobe im gewünschten Muster ein Muss, damit Ihr Wunschmodell nicht nur schön aussieht, sondern auch passt!



## Abkürzungen

**abk** = abketten  
**abn** = abnehmen  
**beids** = beidseitig  
**ca.** = circa  
**cm** = Zentimeter  
**D-Stb** = Doppelstäbchen  
**Fb** = Farbnummer  
**fe-M** = feste M  
**folg** = folgende

**g** = Gramm  
**Hinr** = Hinreihe  
**Kett-M** = Kettmasche  
**Krebs-M** = Krebsmasche  
**li** = links  
**LL** = Lauflänge  
**Luft-M** = Luftmasche  
**m** = Meter  
**M** = Masche

**Nd** = Nadel  
**Nr** = Nummer  
**R** = Reihe  
**Rand-M** = Randmasche  
**Rd** = Runde  
**re** = rechts  
**Rückr** = Rückreihe  
**Stb** = Stäbchen  
**str** = stricken

**U** = Umschlag  
**usw.** = und so weiter  
**verschr** = verschränkt  
**wdh** = wiederholen  
**zun** = zunehmen  
**zus-str** = zusammenstricken

### Impressum

**Herausgeber:** Lana Grossa GmbH, Gaimersheim, [www.lana-grossa.de](http://www.lana-grossa.de)

**Fotograf:** Clara Nebeling