



© Lana Grossa GmbH

Modell 47 – About Berlin 12

PATENTSCHAL
COOL MERINO

PATENTSCHAL · COOL MERINO



Modell 47 – About Berlin 12

Größe ca 25 x 200 cm

Material: Lana Grossa-Qualität „Cool Merino“ (90 % Schurwolle (Merino), 10 % Polyamid, LL = ca 150 m/50 g): ca **250 g** Minttürkis (**Fb 30**); Stricknadeln Nr 6.

Doppelte Rand-M (über 2 M): Anfang der R: Rand-M wie zum Linksstricken abheben, 1 M re. Ende der R: 1 M wie zum Linksstricken abheben, Rand-M re.

Patentmuster ungerade M-Zahl: 1. R (Hintr): *1 M re, 1 M mit 1 U li abheben, ab * stets wdh, enden mit 1 M re. 2. R: *1 M mit 1 U li abheben, 1 M mit dem U der Vorreihe re zus-str, ab * stets wdh, enden mit 1 M mit 1 U li abheben. 3. R: *1 M mit dem U der Vorreihe re zus-str, 1 M mit 1 U li abheben, ab * stets wdh, enden mit 1 M mit dem U der Vorreihe re zus-str. Die 2. und 3. R stets wdh.

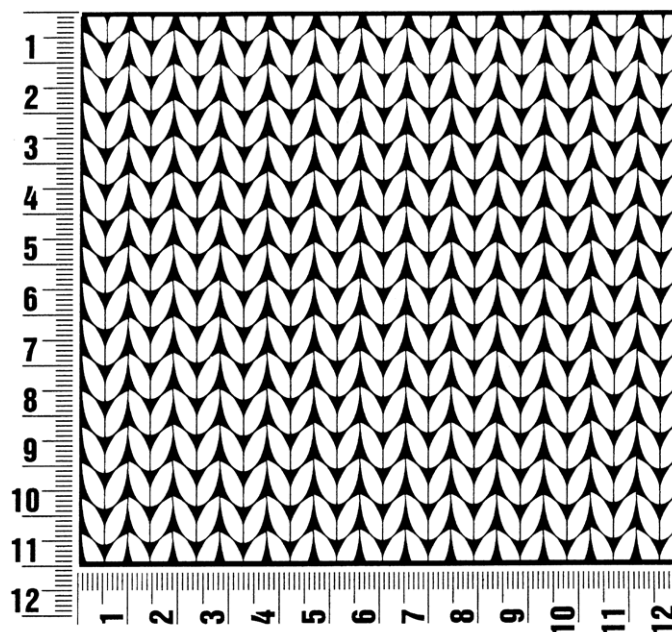
Maschenprobe: 14 M und 36 R Patentmuster mit Nd Nr 6 = 10 x 10 cm.

Anleitung: 41 M mit Nd Nr 6 anschlagen und zwischen je 2 doppelten Rand-M im Patentmuster str. Ca 200 cm ab Anschlag bzw. rechtzeitig bevor das Garn zur Neige geht, alle M abk.

Maschenprobe

Machen Sie eine unbedingt zu allererst eine Maschenprobe! Stricken Sie dafür ein ca. 12 x 12 cm großes Stück in Garn und Muster ihres ausgesuchten Modells. Danach zählen Sie ihre Maschenanzahl in der Breite von 10 cm und die Reihenanzahl in der Höhe von 10 cm. Haben Sie weniger Maschen als in der Anleitung angegeben, versuchen Sie entweder fester zu stricken oder nehmen Sie dünnere Nadeln bis sie auf dieselbe Anzahl wie in der Anleitung kommen. Haben Sie mehr Maschen, dann versuchen Sie lockerer zu stricken oder nehmen entsprechend dickere Nadeln bis es passt.

Bitte beachten Sie: Die Angaben zu Maschenprobe und Nadelstärke auf der Banderole des Knäuels sind für die Anfertigung eines der Modelle in diesem Heft nicht verbindlich, sie werden auf der Basis glatt rechts erstellt. Für eine perfekte Arbeit ist daher die Maschenprobe im gewünschten Muster ein Muss, damit Ihr Wunschmodell nicht nur schön aussieht, sondern auch passt!



Abkürzungen

abk = abketten

abn = abnehmen

beids = beidseitig

ca. = circa

cm = Zentimeter

D-Stb = Doppelstäbchen

Fb = Farbnummer

fe-M = feste M

folg = folgende

g = Gramm

Hinr = Hinreihe

Kett-M = Kettmasche

Krebs-M = Krebsmasche

li = links

LL = Lauflänge

Luft-M = Luftmasche

m = Meter

M = Masche

Nd = Nadel

Nr = Nummer

R = Reihe

Rand-M = Randmasche

Rd = Runde

re = rechts

Rückr = Rückreihe

Stb = Stäbchen

str = stricken

U = Umschlag

usw. = und so weiter

verschr = verschränkt

wdh = wiederholen

zun = zunehmen

zus-str = zusammenstricken

Impressum

Herausgeber: Lana Grossa GmbH, Gaimersheim, www.lana-grossa.de

Fotograf: Clara Nebeling