

# LANA GROSSA



© Lana Grossa GmbH

Modell 13 – „The“ Flyer

---

**UNTERSETZER**  
**THE CORE**

# UNTERSETZER · THE CORE

## Modell 13 – „The“ Flyer



**Größe** ca 16 cm Durchmesser

**Material:** Lana Grossa-Qualität „The Core“ (50 % Baumwolle, 50 % Polyester, LL = ca 85 m/100 g): ca **100 g** Pastellrosa (**Fb 2**); Häkelnadel Nr 4,5; 1 Maschenmarkierer.

**Tipp:** 1 Knäuel reicht für 2 Untersetzer.

**Feste M:** In Rd fe-M häkeln. Jede Rd beginnt mit einer zusätzlichen Luft-M und endet mit einer Kett-M in die Luft-M vom Anfang der Rd. Den Rundenanfang markieren.

**Pikotrand:** \*Auf 1 M der Vor-Rd 1 Kett-M, 3 Luft-M und 1 Kett-M häkeln, auf die folgende M der Vor-Rd 1 Kett-M häkeln, ab \* stets wdh.

**Maschenprobe:** 16 M und 15 R fe-M mit Nd Nr 4,5 = 10 x 10 cm.

**Anleitung:** Eine Fadenschlinge formen, 1 Luft-M mit Nd Nr 4,5 anschlagen und nun in die Schlinge 6 fe-M häkeln. Mit 1 Kett-M zum Ring schließen und den Anfangsfaden vorsichtig anziehen, bis die Öffnung geschlossen ist. Nun in Rd fe-M häkeln.

1. Rd: Jede M verdoppeln = 12 M.

2. Rd: Jede 2. M verdoppeln = 18 M.

3. Rd: Jede 3. M verdoppeln = 24 M.

4. Rd: Jede 4. M verdoppeln = 30 M.

5. Rd: Jede 5. M verdoppeln = 36 M.

6. Rd: Jede 6. M verdoppeln = 42 M.

7. Rd: Jede 7. M verdoppeln = 48 M.

8. Rd: Jede 8. M verdoppeln = 54 M.

9. Rd: Jede 9. M verdoppeln = 60 M.

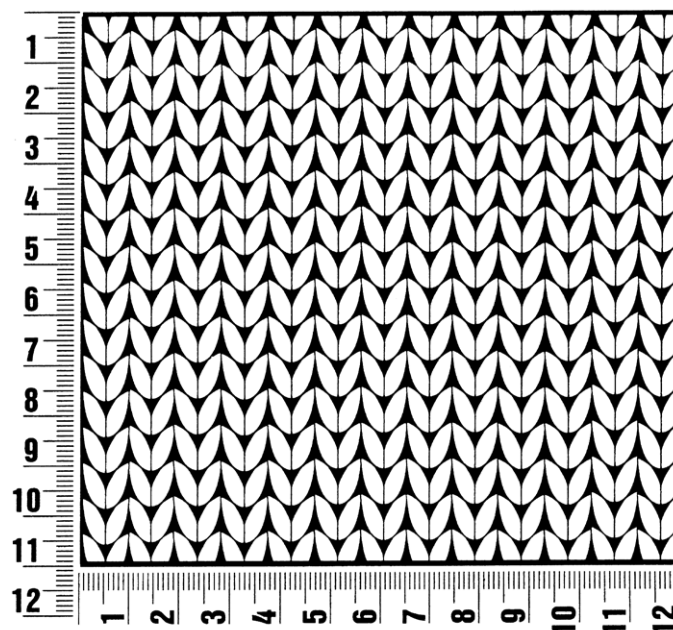
Die Arbeit mit 1 Rd Pikotrand wie oben beschrieben beenden.



## Maschenprobe

Machen Sie eine unbedingt zu allererst eine Maschenprobe! Stricken Sie dafür ein ca. 12 x 12 cm großes Stück in Garn und Muster ihres ausgesuchten Modells. Danach zählen Sie ihre Maschenanzahl in der Breite von 10 cm und die Reihenanzahl in der Höhe von 10 cm. Haben Sie weniger Maschen als in der Anleitung angegeben, versuchen Sie entweder fester zu stricken oder nehmen Sie dünnere Nadeln bis sie auf dieselbe Anzahl wie in der Anleitung kommen. Haben Sie mehr Maschen, dann versuchen Sie lockerer zu stricken oder nehmen entsprechend dickere Nadeln bis es passt.

**Bitte beachten Sie:** Die Angaben zu Maschenprobe und Nadelstärke auf der Banderole des Knäuels sind für die Anfertigung eines der Modelle in diesem Heft nicht verbindlich, sie werden auf der Basis glatt rechts erstellt. Für eine perfekte Arbeit ist daher die Maschenprobe im gewünschten Muster ein Muss, damit Ihr Wunschmodell nicht nur schön aussieht, sondern auch passt!



## Abkürzungen

**abk** = abketten  
**abn** = abnehmen  
**beids** = beidseitig  
**ca.** = circa  
**cm** = Zentimeter  
**D-Stb** = Doppelstäbchen  
**Fb** = Farbnummer  
**fe-M** = feste M  
**folg** = folgende

**g** = Gramm  
**Hinr** = Hinreihe  
**Kett-M** = Kettmasche  
**Krebs-M** = Krebsmasche  
**li** = links  
**LL** = Lauflänge  
**Luft-M** = Luftmasche  
**m** = Meter  
**M** = Masche

**Nd** = Nadel  
**Nr** = Nummer  
**R** = Reihe  
**Rand-M** = Randmasche  
**Rd** = Runde  
**re** = rechts  
**Rückr** = Rückreihe  
**Stb** = Stäbchen  
**str** = stricken

**U** = Umschlag  
**usw.** = und so weiter  
**verschr** = verschränkt  
**wdh** = wiederholen  
**zun** = zunehmen  
**zus-str** = zusammenstricken

### Impressum

**Herausgeber:** Lana Grossa GmbH, Gaimersheim, [www.lana-grossa.de](http://www.lana-grossa.de)

**Fotograf:** Lana Grossa GmbH