



www.lana-grossa.de

PULLOVER · INIZIO & SILKHAIR
Modell 42 – About Berlin 10

PULLOVER · INIZIO & SILKHAIR

Modell 42 – About Berlin 10



Größe 34/36 (38/40)

Die Angaben für Größe 38/40 stehen in Klammern. Steht nur eine Angabe, so gilt sie für beide Größen.

Material: Lana Grossa-Qualität „Inizio“ (54 % Schurwolle (Merino), 18 % Modal, 16 % Polyamid, 12 % Baumwolle, Lauflänge 60 m/50 g): ca. **600 (650) g** Rohweiß/Silbergrau (**Fb. 102**) und Lana Grossa-Qualität „Silkhair“ (70 % Mohair (Superkid), 30 % Seide, Lauflänge 210 m/25 g): ca. **75 (100) g** Silbergrau (**Fb. 41**); Stricknadeln Nr. 9 und 10, 1 Rundstricknadel Nr. 9, 60 cm lang, 1 Zopf­nadel [= Hilfsnadel].

Hinweis: Stets mit doppeltem Faden stricken, und zwar zusammen mit je 1 Faden beider Qualitäten.

Knötchenrand: Die 1. M jeder R wie zum Rechtsstr. abh. Die letzte M jeder R re str.

Kettenrand: Die 1. M jeder R re str. Die letzte M jeder R wie zum Linksstr. abh., dabei den Faden vor der M weiterführen.

Rippen: 1 M re, 1 M li im Wechsel str.

Glatt re: Hin-R re M, Rück-R li M str.

Zopfstreifen A mit glatt re: Nach Strickschrift A über 40 M zwischen Pfeil a und d str. Die Zahlen re außen bezeichnen die Hin-R. In den Rück-R die M str., wie sie erscheinen. In der 17. R vor dem 2. und nach dem 3. Zopfstreifen je 2 M li zus.-str., dafür in der Mitte aus der 1. li M 1 M li und 1 M re, aus der 2. li M 1 M re und 1 M li herausstr. In der 29. R wie in der 17. R 2x je 1 M abn. und vor und nach den 2 mittl. M wieder je 1 M zun. So ist die M-Zahl jeweils wieder ausgeglichen und die 2 mittl. Zopfstreifen verlaufen schräg nach re bzw. li. In der Höhe die 1. – 36. R 1x str., dann die 31. – 36. R stets wdh.

Zopfstreifen B: Nach Strickschrift B über 15 M str. Die Zahlen re außen bezeichnen die Hin-R. In den Rück-R die M str., wie sie erscheinen. In der Höhe die 1. – 12. R 1x str., dann die 7. – 12. R fortl. wdh. Der Deutlichkeit halber sind 2 Höhen-MS gezeichnet.

Betonte Zunahmen: Am R-Anfang nach der Rand-M, am R-Ende vor der Rand-M je 1 M re verschränkt aus dem Querfaden zun.

Maschenprobe: 9,5 M und 15 R glatt re mit doppeltem Faden und Nd. Nr. 10 = 10 x 10 cm. Unbedingt die Maschenprobe einhalten!

Rückenteil: 58 (62) M mit Nd. Nr. 9 und doppeltem Faden anschlagen. Für den Bund 3,5 cm = 5 R Rippen str., dabei mit 1 Rück-R beginnen. Dann mit Nd. Nr. 10 in folg. Einteilung weiterarb.: Rand-M, 9 (11) M glatt re, 8 M Zopfstreifen A zwischen

Pfeil a und b, 22 M glatt re, 8 M Zopfstreifen A zwischen Pfeil c und d, 9 (11) M glatt re, Rand-M. Nach 25 cm = 38 R ab Bundende beids. für die Armausschnitte 2 M abk., dann in jeder 2. R noch 2x je 1 M abk. = 50 (54) M. Dann wieder gerade weiterstr. In 20 (21) cm = 30 (32) R Armausschnitt­höhe beids. für die Schul­terschrägungen 9 (10) M abk., dann in der 2. R noch 1x 8 (9) M abk. Gleichzeitig mit der 1. Schulterabnahme für den runden Halsausschnitt die mittl. 10 M abk. und beide Seiten getrennt weiterstr. Am inneren Rand für die weitere Rundung in der 2. R noch 1x 3 M abk. Damit sind die M der einen Seite aufgebraucht. Die andere Seite gegengleich beenden.

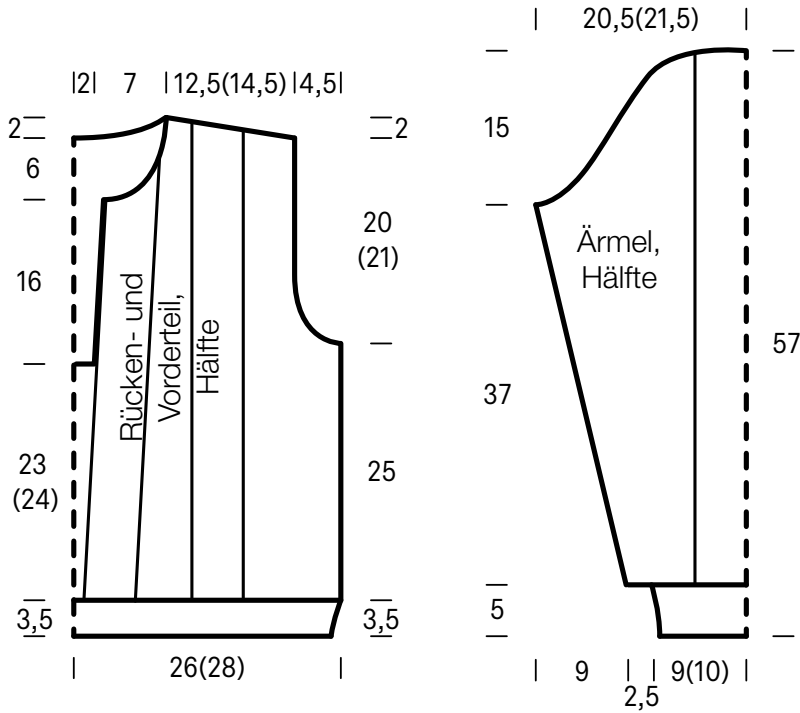
Vorderteil: 60 (64) M mit Nd. Nr. 9 und doppeltem Faden anschlagen. Für den Bund 3,5 cm = 5 R Rippen str., dabei mit 1 Rück-R beginnen. Dann mit Nd. Nr. 10 in folg. Einteilung weiterarb.: Rand-M, 9 (11) M glatt re, 40 M Zopfstreifen A mit glatt re zwischen Pfeil a und d, 9 (11) M glatt re, Rand-M. Die Abnahmen für die Armausschnitte beids. in gleicher Höhe wie am Rückenteil ausführen. **Bereits nach 23 (24) cm = 34 (36) R ab Bundende** für den Schlitz die mittl. 4 M abk. und beide Seiten getrennt weiterstr. In 16 cm = 24 R Schlitz­höhe am inneren Rand für die weitere Rundung in jeder 2. R noch 1x 3 M, 1x 2 M und 2x je 1 M abk. Die Schulter am äußeren Rand in gleicher Höhe wie am Rückenteil schrägen. Damit sind die M der einen Seite aufgebraucht. Die andere Seite gegengleich beenden.

Ärmel: 24 (26) M mit Nd. Nr. 9 und doppeltem Faden anschlagen. Für den Bund 5 cm = 7 R Rippen str., dabei mit 1 Rück-R beginnen. In der letzten Bund-R gleichmäßig verteilt 5 M verschränkt aus dem Querfaden zun. = 29 (31) M. Dann mit Nd. Nr. 10 in folg. Einteilung weiterarb.: Rand-M, 6 (7) M glatt re, 15 M Zopfstreifen B, 6 (7) M glatt re, Rand-M. Beids. für die Schrägungen in der 7. R ab Bundende 1 M betont zun., dann in jeder 6. R noch 7x je 1 M betont zun. = 45 (47) M. Nach 37 cm = 56 R ab Bundende beids. für die Ärmelkugel 2 M abk., dann in jeder 2. R noch 8x je 1 M und 2x je 2 M abk. In der folg. R die restl. 17 (19) M auf einmal abk.

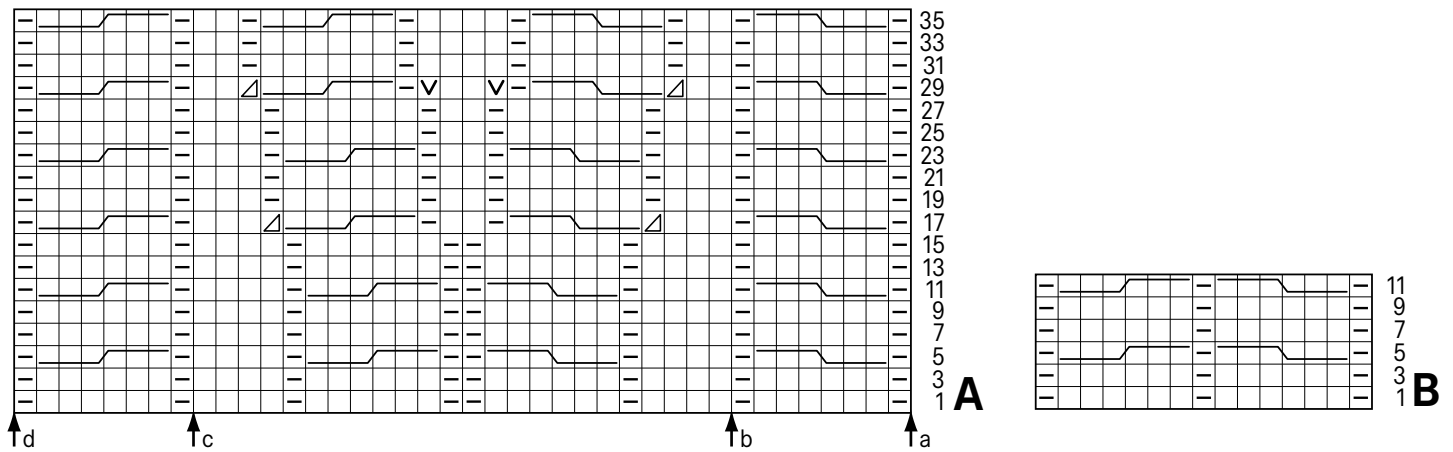
Ausarbeiten: Teile spannen, anfeuchten und trocknen lassen. Aus den senkrechten Schlitzrändern je 27 M mit der Rundnd. Nr. 9 und doppeltem Faden auffassen. Für die Blenden Rippen in R fest str., dabei jeweils mit 1 Rück-R und nach der Rand-M mit 1 M li beginnen und am R-Ende vor der Rand-M mit 1 M li enden. In je 3,5 cm = 5 R Blenden­höhe die M abk., wie sie erscheinen. Die re über die li Blende legen und die unteren Schmalseiten an den abgeketteten M flach annähen. Nähte schließen. Nun mit der Rundnd. Nr. 9 und doppeltem Faden aus dem Halsausschnitt­rand einschließlich der Blendenschmalseiten von der Innenseite her 65 M auffassen. Für den Kragen Rippen in R mit Kettenrand str., dabei mit 1 Rück-R und nach der Rand-M mit 1 M li beginnen und am R-Ende vor der Rand-M mit 1 M li enden. In 9 cm = 12 R Kragenhöhe die M locker abk., wie sie erscheinen. Kragen nach außen umlegen. Ärmel einsetzen.

PULLOVER · INIZIO & SILKHAIR

Modell 42 – About Berlin 10



Strickschriften A und B



Zeichenerklärung:

- = 1 M re
- ▢ = 1 M li
- ▧ = 2 M li zus.-str.
- ▣ = 1 M re verschränkt aus dem Quersfaden herausstr.

▣ = 6 M nach li verkreuzen: 3 M auf 1 Hilfsnd. vor die Arbeit legen, die 3 folg. M re str., dann die 3 M der Hilfsnd. re str.

▣ = 6 M nach re verkreuzen: 3 M auf 1 Hilfsnd. hinter die Arbeit legen, die 3 folg. M re str., dann die 3 M der Hilfsnd. re str.

Maschenprobe

Machen Sie eine Maschenprobe! Stricken Sie dafür ein 12 x 12 cm großes Stück im Muster Ihres ausgesuchten Modells. Danach zählen Sie Maschen und Reihen im Bereich 10 x 10 cm aus. Sind es weniger Maschen als in der Anleitung angegeben: Stricken Sie fester oder nehmen Sie dünnere Nadeln (1/2 bis ganze Nadelstärke). Haben Sie mehr Maschen gezählt: Versuchen Sie, lockerer zu stricken beziehungsweise nehmen Sie dickere Nadeln.

Bitte beachten Sie: Strickarbeiten fallen unterschiedlich aus. Daher sind die Maschenproben-Angaben auf den Bänderolen der Wolle nicht als verbindlich anzusehen. Außerdem werden diese immer auf der Basis glatt rechts erstellt. Für eine perfekte Arbeit ist daher die Maschenprobe im gewünschten Muster ein Muss. Damit Ihr Wunschmodell nicht nur schön aussieht, sondern auch passt!



Abkürzungen

abgehob. = abgehoben

abh. = abheben

abk. = abketten

abn. = abnehmen

arb. = arbeiten

abw. = abwechselnd

beids. = beidseitig

Fb. = Farbe

fe M = feste Masche

folg. = folgende

Kettm = Kettmasche

Lftm = Luftmasche

li = links

lt. = laut

M = Masche

mittl. = mittleren

R = Reihe

Rd = Runde

re = rechts

restl. = restliche

Stb = Stäbchen

str. = stricken

U = Umschlag

wdh. = wiederholen

zun. = zunehmen

zusstr. = zusammenstricken

Impressum

Herausgeber: Lana Grossa GmbH, Gaimersheim, www.lana-grossa.de

Fotograf: Yannick Schüttele