



www.lanagrossa.de

TUCH · SILKHAIR

Modell 04 aus Filati Trachten 07.

TUCH · SILKHAIR

Modell 04 aus Filati Trachten 07



www.lanagrossa.de

Größe 58 cm hoch x 172 cm breit

Material: Lana Grossa **Silkhair** (70 % Mohair, 30 % Seide, Lauflänge 210 m/25 g), **325 g** Graugrün (**Fb 105**), **25 g** Zartlila (**Fb 87**), **25 g** Nelke (**Fb 76**) und **25 g** Dunkelgrün (**Fb 110**); Stricknadeln Nr. 4, Häkelnadel Nr. 1 und 3.

Rautenmuster, M-Zahl teilbar durch 6 + 1 + 2 Randm: Nach der Strickschrift arb. Mit den M vor dem rechten Pfeil beginnen, den Rapport von 6 M zwischen den Pfeilen 42x arb. und mit den M nach dem linken Pfeil enden. 10x die 1. – 18. R arb., dann noch 1x die 1. – 10. R arb. = 190 R.

Maschenprobe: Rautenmuster mit Nadeln Nr. 4, zweifädig: 16,5 M und 34,5 R = 10 x 10 cm.

Tuch: 267 M mit Nadeln Nr. 4 zweifädig in Graugrün anschlagen und 1 Rückr li str. Dann 190 R im Rautenmuster str. M abk.

Kleine Häkelrose: 8 Luftm mit Häkelnadel Nr. 1 einfädig anschlagen. **1. R:** 1 fe M in die 2. Luftm ab Häkelnadel, * 1 fe M + 1 halbes Stb + 1 fe M in eine Einstichstelle, 1 fe M, ab * 3x arb.

Große Häkelrose: 20 Luftm mit Häkelnadel Nr. 1 einfädig anschlagen. **1. R:** 1 fe M in die 2. Luftm ab Häkelnadel, * 1 fe M + 1 halbes Stb + 1 Stb + 1 halbes Stb + 1 fe M in eine Einstichstelle, 1 fe M, ab * 9x arb.

Fertigstellung: Den äußeren Tuchrand mit Häkelnadel Nr. 3 zweifädig in Graugrün wie folgt umhäkeln: **1. und 2. Rd:** 1 Luftm, fe M, pro Seite M-Zahl teilbar durch 2 und in jeder Rd in jede Eck-M je 3 fe M arb., mit 1 Kettm in die 1. fe M zur Rd schließen. **3. Rd:** 1 Luftm, * 1 fe M, 3 Luftm, 1 halbes Stb in die 1. Luftm, 1 M der Vor-Rd überspringen, ab * stets wdh. 30 kleinen Häkelrosen in Nelke und 28 kleine Häkelrosen in Zartlila sowie je 2 große Häkelrosen in Nelke und Zartlila häkeln. Die kleinen Häkelro-

sen jeweils zu einem Röschen aufwickeln und zusammennähen. Für die **Blätter** jeweils an der Unterseite einer kleinen Häkelrose in Dunkelgrün einfädig mit Häkelnadel Nr. 1 anschlingen. * 8 Luftm, 1 fe M in die Unterseite der kleinen Häkelrose, ab * 2x arb. Die kleinen Häkelrosen farblich abwechselnd in die äußeren Rauten rund um das Tuch nähen (siehe Foto). Die großen Häkelrosen ebenfalls jeweils zu einer Rose aufwickeln und zusammennähen. Für die **Blätter** jeweils an der Unterseite einer großen Häkelrose in Dunkelgrün einfädig mit Häkelnadel Nr. 1 anschlingen. 7 Luftm. * **1. R:** 1 fe M in die 2. Luftm ab Häkelnadel, 2 halbe Stb, 1 Stb, 1 halbes Stb, 1 fe M. 1 fe M in die Unterseite der großen Häkelrose. Die 1. R 1x wdh. Die großen Häkelrosen in die Ecken des Tuchs nähen, dabei die Farben immer abwechseln.

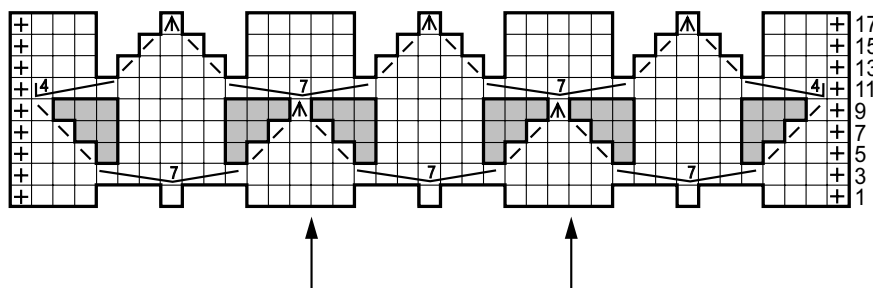
Zeichenerklärung:

- ⊠ = Randm
- = 1 M re
- = M nicht vorhanden
- ▣ = 2 M re zusstr.
- ▤ = 2 M re überzogen zusstr. (= 1 M wie zum Rechtsstr. abheben, 1 M re str., dann die abgehobene M überziehen)
- ▥ = 3 M re überzogen zusstr. (= 1 M wie zum Rechtsstr. abheben, 2 M re zusstr., dann die abgehobene M überziehen)

▣▣▣▣ ▣▣▣▣ = 4 M aus 1 M herausstr (= 1 M re, 1 M li im Wechsel)

▣▣▣▣▣▣▣ = 7 M aus 1 M herausstr (= 1 M re, 1 M li im Wechsel)

Strickschrift



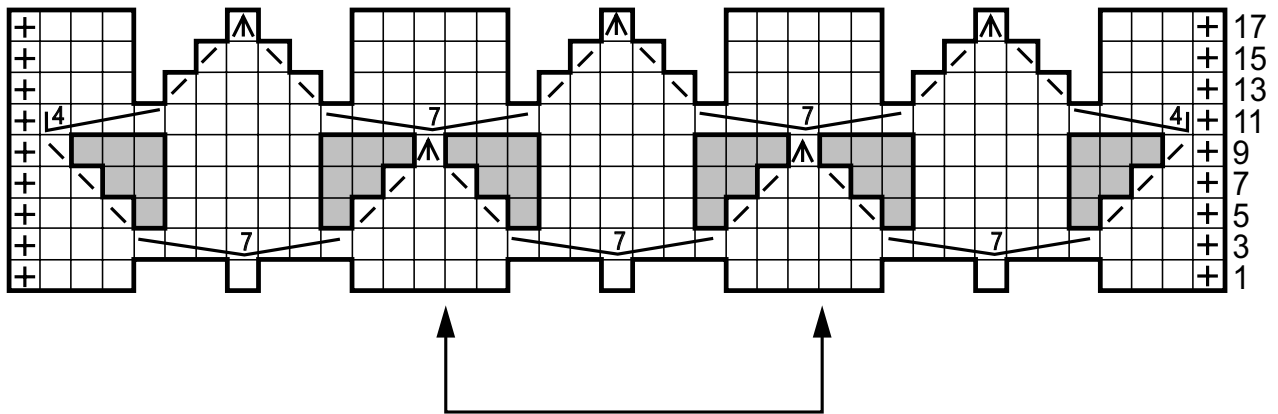
TUCH · SILKHAIR

Modell 04 aus Filati Trachten 07



www.lanagrossa.de

Strickschrift



Zeichenerklärung:

⊕ = Randm

□ = 1 M re

■ = M nicht vorhanden

▤ = 2 M re zusstr.

▥ = 2 M re überzogen zusstr. (= 1 M wie zum Rechtsstr. abheben, 1 M re str., dann die abgehobene M überziehen)

▧ = 3 M re überzogen zusstr. (= 1 M wie zum Rechtsstr. abheben, 2 M re zusstr., dann die abgehobene M überziehen)

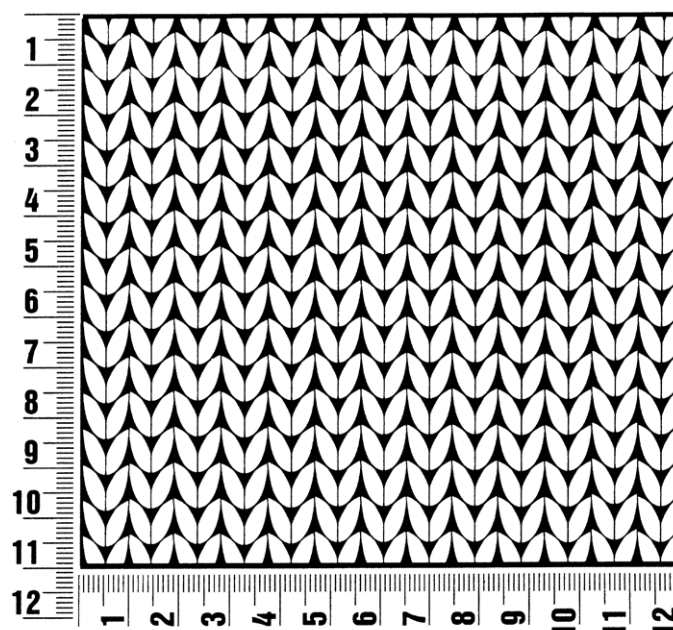
▨₄ ▩₄ = 4 M aus 1 M herausstr (= 1 M re, 1 M li im Wechsel)

▪₇ = 7 M aus 1 M herausstr (= 1 M re, 1 M li im Wechsel)

Maschenprobe

Machen Sie eine Maschenprobe! Stricken Sie dafür ein 12 x 12 cm großes Stück im Muster Ihres ausgesuchten Modells. Danach zählen Sie Maschen und Reihen im Bereich 10 x 10 cm aus. Sind es weniger Maschen als in der Anleitung angegeben: Stricken Sie fester oder nehmen Sie dünnere Nadeln (1/2 bis ganze Nadelstärke). Haben Sie mehr Maschen gezählt: Versuchen Sie, lockerer zu stricken beziehungsweise nehmen Sie dickere Nadeln.

Bitte beachten Sie: Strickarbeiten fallen unterschiedlich aus. Daher sind die Maschenproben-Angaben auf den Bänderolen der Wolle nicht als verbindlich anzusehen. Außerdem werden diese immer auf der Basis glatt rechts erstellt. Für eine perfekte Arbeit ist daher die Maschenprobe im gewünschten Muster ein Muss. Damit Ihr Wunschmodell nicht nur schön aussieht, sondern auch passt!



Abkürzungen

abgehob. = abgehoben
abh. = abheben
abk. = abketten
abn. = abnehmen
arb. = arbeiten
abw. = abwechselnd
beids. = beidseitig

Fb. = Farbe
fe M = feste Masche
folg. = folgende
Kettm = Kettmasche
Lftm = Luftmasche
li = links
lt. = laut

M = Masche
mittl. = mittleren
R = Reihe
Rd = Runde
re = rechts
restl. = restliche
Stb = Stäbchen

str. = stricken
U = Umschlag
wdh. = wiederholen
zun. = zunehmen
zusstr. = zusammenstricken

Impressum

Herausgeber: Lana Grossa GmbH, Gaimersheim, www.lanagrossa.de
Fotograf: Nicolas Olonetzky c/o Bascha Kicki Fotografen, www.bascha-photographers.de